

CONTROL DE ASISTENCIA
CONTROL DE ACCESO
CCTV

CREDENCIALIZACION
RELOJES CHECADORES
CONTROL VEHICULAR

TIME
solutions[®]
M E X I C O

DAHUA IPCHDBW8232EZ



CAMARA IP DOMO 2 MP STARLIGHT/ 0.005 LUX COLOR/H265+/ WDR REAL/ LENTE MOTORIZADO 4.1 A 16.4MM/ CONTEO PERSONAS

La cámara modelo IPCHDBW8232EZ pertenece a la nueva familia de productos DAHUA “Ultra Smart Series” con una resolución de 2 Megapíxeles (1920x1080), esta serie no sólo cuenta con una excelente definición sino trae consigo funciones que no se encontrarán en otras cámaras IP.

M

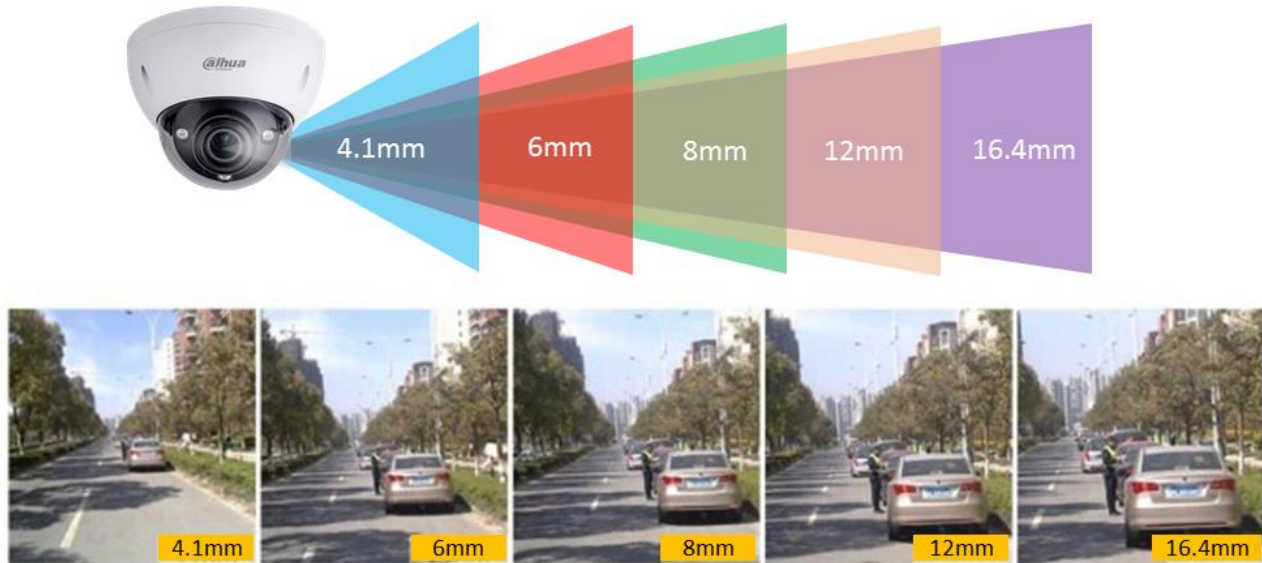
- Tres Tramas de Video Soportados, Cada Trama suporta Diferente tipo de Códec, frame, bitrate
- Dos Tramas soportan Resolución Full HD, una Trama para teléfono móvil o Tablet.



CITLALTZIN No. 3 COL. RICARDO FLORES MAGON MEXICO, D.F.
TEL. + (52) (55) 5581-3700, 03, 05. + (52) (55) 5581-8914
ventas@timesolutions.com.mx
www.timesolutions.com.mx

Lente motorizado 4.1 a 16.4mm.

Este modelo cuenta con lente motorizado de 4.1 a 16.4mm lo que le permite tener una apertura de visión horizontal de 92°~32° y poder utilizar la apertura deseada dependiendo el tipo de aplicación.



H265+.

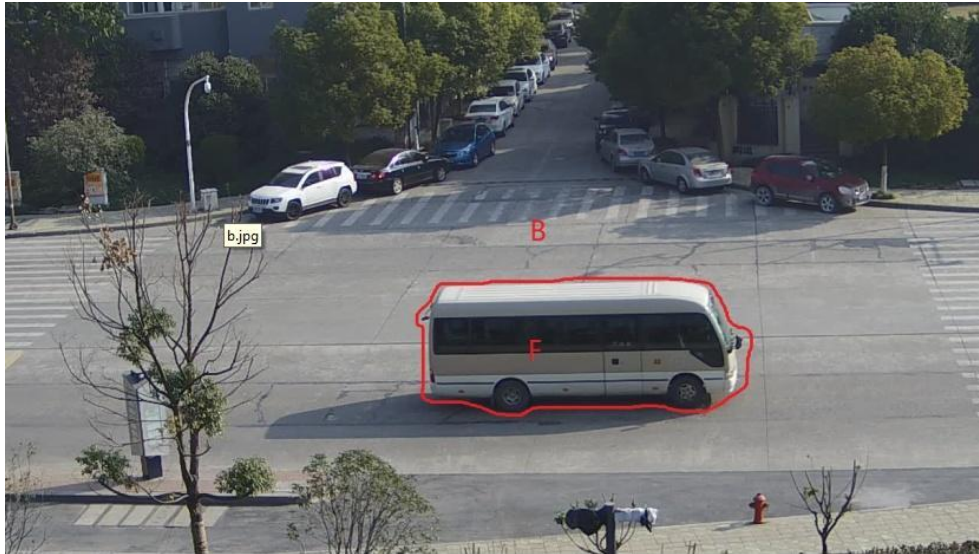
Dahua ha optimizado H.265 con su códec Smart H.265 +, proporcionando hasta 80% de ahorro de ancho de banda y almacenamiento sobre el estándar H.264. Cuatro tecnologías innovadoras trabajan en conjunto para hacer que Smart H.265 + sea tan potente.

¿Cómo?

H.265 + toma una imagen de un entorno estable, lo utiliza como marco de fondo y se centra sólo en los objetos en movimiento. Cuando hay una interrupción en el área de vigilancia, H265 + toma la imagen del objeto en movimiento y lo utiliza como marco de referencia. Si el objeto sigue moviéndose, el sistema sólo agrega datos de objetos en movimiento.

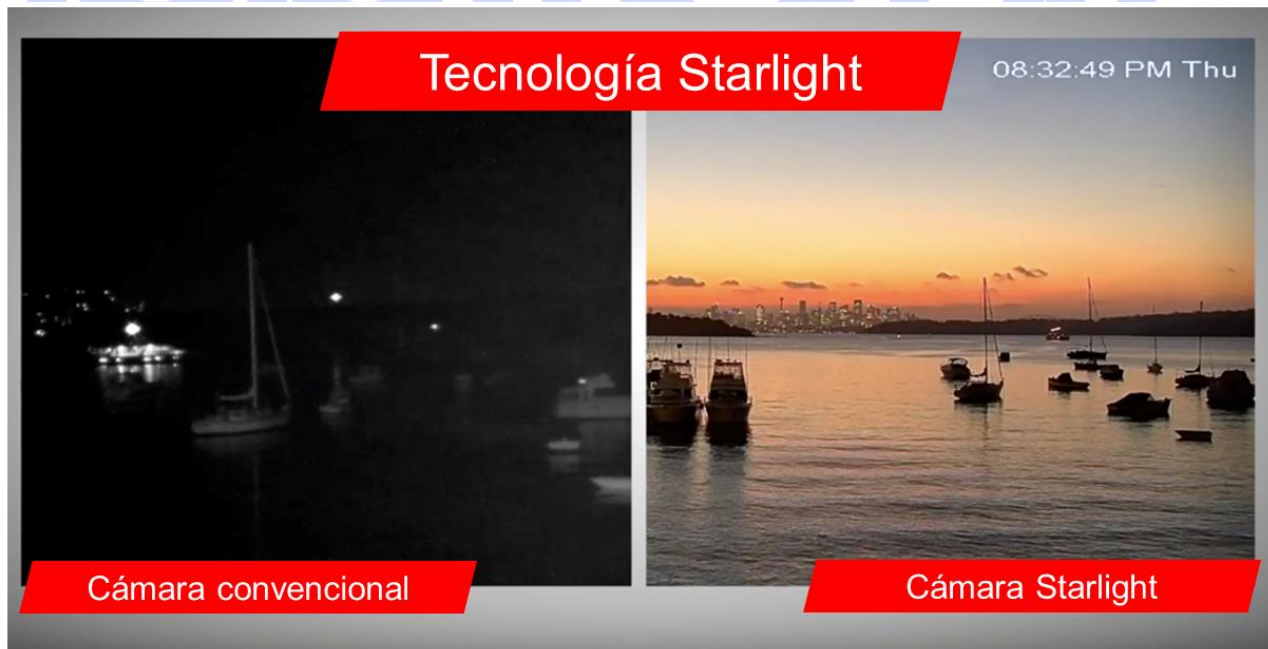
CONTROL DE ASISTENCIA
CONTROL DE ACCESO
CCTV

CRENCIALIZACION
RELOJES CHECADORES
CONTROL VEHICULAR



Tecnología Starlight.

Esta tecnología nos permite obtener un rendimiento excepcional ideal para la visualización y reproducción de imágenes bajo condiciones de poca iluminación, tanto en condiciones de contraluz extremo como en la obscuridad. Incorpora un sensor 1/1.9" Exmor CMOS de alto rendimiento el cual captura las imágenes a todo color bajo los ambientes antes mencionados.



Distancia DORI.

La distancia DORI es una proximidad general de la distancia que hace que sea fácil elegir la cámara adecuada para sus necesidades. La distancia DORI se calcula sobre la base de la especificación del sensor y del resultado de la prueba de laboratorio según EN 62676-4, que define los criterios para Detectar, Observar, Reconocer e Identificar, respectivamente, por lo que esta cámara cuenta con la capacidad de:

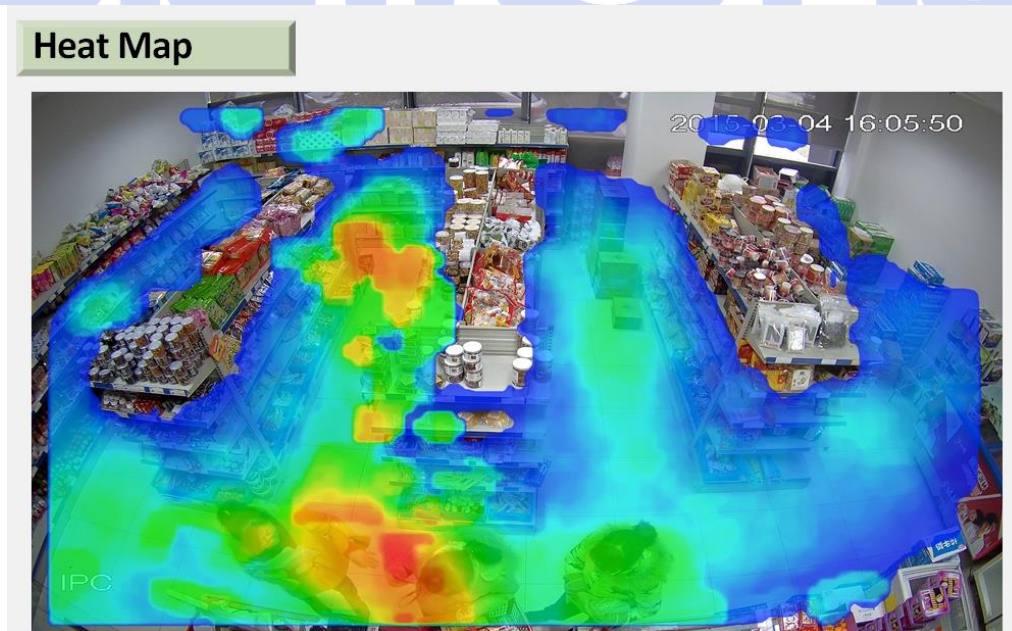
	Lente	Detectar	Observar	Reconocer	Identificar
Distancia DORI	4.1mm (W)	57m	23m	11m	6m
	16.4mm (T)	137m	55m	27m	14m

Conteo de Personas.

El contador de personas de la cámara modelo IPCHDBW8232Z de Dahua forma parte de la función de análisis inteligente de video y funciona con sólo dibujar una línea virtual o un cuadro en una zona de la escena. A partir de esta configuración, el domo cuenta el número de personas que cruzan la línea o entran en el cuadro.

Función Heat Map.

Con esta función podemos obtener el área popular de la imagen, la cual se encuentra con más movimiento y podremos tener un análisis inteligente.



La cámara IPCHDBW8232EZ cuenta con diferentes funciones de detección inteligente que están integradas en la cámara:

- Intrusión.
- Tripwire.
- Objeto abandonado/perdido.
- Detección de rostros.

Principales Características:

- 1 / 1.9 "CMOS de escaneo progresivo 2 Megapíxeles.
- Codificación de video H.265+/H.265/H.264+/H.264.
- Día / Noche Auto (ICR) / Color / B / W.
- Compensación de contraluz BLC / HLC / WDR (120dB) / SSA.
- Múltiple monitoreo por red: visor Web, CMS (DSS / PSS) y DMSS.
- Máx Distancia IR LEDs 50m.
- Lente Motorizado 4.1 a 16.4mm.
- Ángulo de Visión H:92° ~ 32°, V:53° ~ 18°.
- IVS: tripwire, intrusión, objeto abandonado/perdido.
- Funciones inteligentes avanzadas: detección de rostro, conteo de personas, mapa de calor.
- Enmascaramiento de privacidad: 4.
- Puerto ethernet RJ-45 (100 / 1000Base-T).
- Fuente de alimentación 12V CD, 24V CA, POE+ (802.3at) (clase 4).
- Consumo de energía <18W.
- Condiciones de Trabajo -40°C a +60°C.
- Índice de protección IP67.
- Resistencia al vandalismo IK10.
- Peso 0.96kg.
- Material metal.